



**RIPEV<sup>®</sup>**

**AGRO**



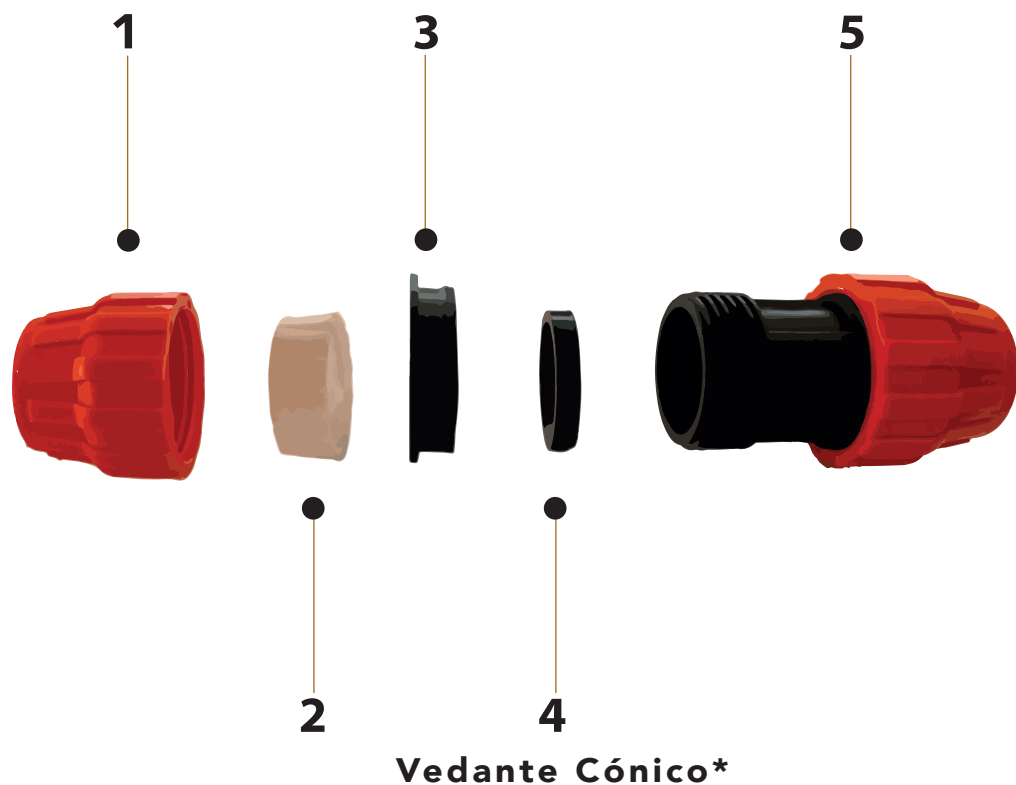
**CATÁLOGO**  
**ACESSÓRIOS REGA**

CRIAMOS SOLUÇÕES  
PARA UMA IRRIGACÃO  
EFICIENTE E RESPONSÁVEL.



## Medidas

3/4" a 2"

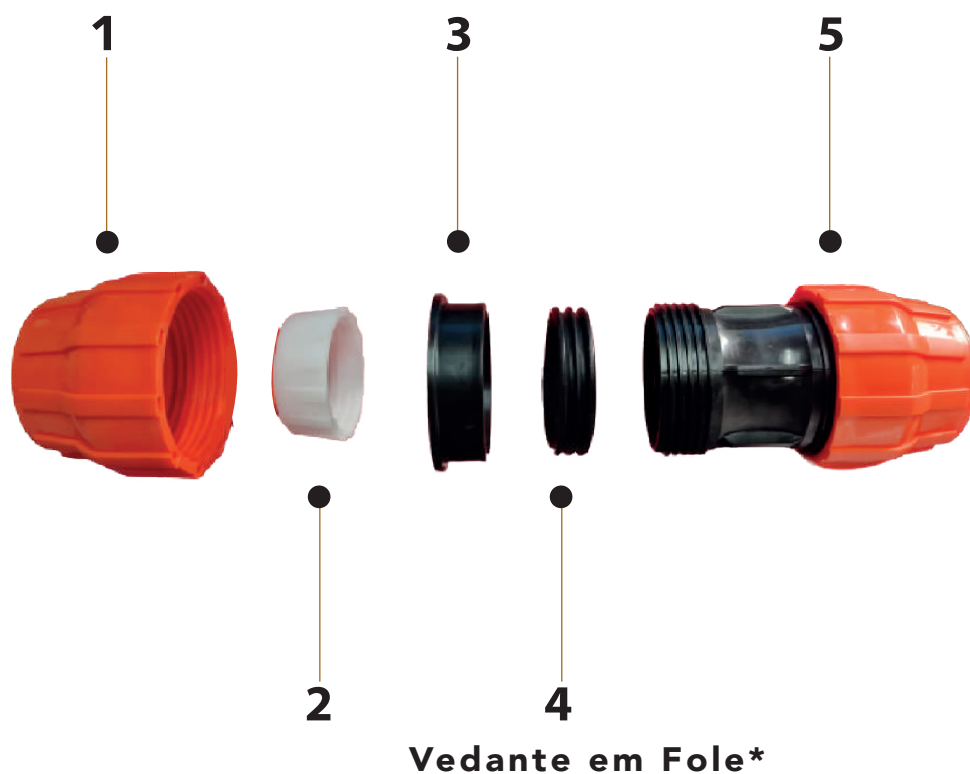


## APLICAÇÃO



## Medidas

2 1/2" a 3"



- 1| Porca de Compressão
- 2| Anel de Aperto
- 3| Anel de Compressão
- 4| Ver Imagens\*
- 5| Corpo do Acessório



## RACORD R/M

REF.	MEDIDA (mm)	QTD.	PRESSÃO
RIP180	25 x 3/4"	25	PN16
RIP489	32 x 3/4"	25	PN16
RIP149	32 x 1"	25	PN16
RIP490	32 x 1 1/4"	25	PN16
RIP150	40 x 1 1/4"	25	PN16
RIP151	50 x 1 1/2"	25	PN16
RIP152	63 x 2"	25	PN16
RIP181	75 x 2 1/2"	18	PN16
RIP153	90 x 3"	16	PN16

## RACORD R/F

REF.	MEDIDA (mm)	QTD.	PRESSÃO
RIP182	25 x 3/4"	25	PN16
RIP154	32 x 1"	25	PN16
RIP155	40 x 1 1/4"	25	PN16
RIP491	50 x 1"	25	PN16
RIP492	50 x 1 1/4"	25	PN16
RIP156	50 x 1 1/2"	25	PN16
RIP157	63 x 2"	25	PN16
RIP158	75 x 2 1/2"	18	PN16
RIP159	90 x 3"	16	PN16

## UNIÃO

REF.	MEDIDA (mm)	QTD.	PRESSÃO
RIP460	20 x 20	25	PN16
RIP160	25 x 25	25	PN16
RIP161	32 x 32	25	PN16
RIP162	40 x 40	25	PN16
RIP163	50 x 50	25	PN16
RIP164	63 x 63	25	PN16
RIP165	75 x 75	16	PN16
RIP166	90 x 90	12	PN16

## TÊ A 90°

REF.	MEDIDA (mm)	QTD.	PRESSÃO
RIP198	25 x 25 x 25	25	PN16
RIP199	32 x 32 x 32	25	PN16
RIP200	40 x 40 x 40	25	PN16
RIP201	50 x 50 x 50	25	PN16
RIP202	63 x 63 x 63	18	PN16
RIP203	75 x 75 x 75	12	PN16
RIP204	90 x 90 x 90	12	PN16



## TÊ R/M A 90°

REF.	MEDIDA (mm)	QTD.	PRESSÃO
RIP496	25 x 1/2" x 25	25	PN16
RIP216	25 x 3/4" x 25	25	PN16
RIP451	32 x 3/4" x 32	25	PN16
RIP217	32 x 1" x 32	25	PN16
RIP218	40 x 1 1/4" x 40	25	PN16
RIP219	50 x 1 1/2" x 50	18	PN16
RIP220	63 x 2" x 63	16	PN16
RIP221	75 x 2 1/2" x 75	12	PN16



## TÊ R/F A 90°

REF.	MEDIDA (mm)	QTD.	PRESSÃO
RIP447	25 x 1/2" x 25	25	PN16
RIP206	25 x 3/4" x 25	25	PN16
RIP497	32 x 1/2" x 32	25	PN16
RIP462	32 x 3/4" x 32	25	PN16
RIP207	32 x 1" x 32	25	PN16
RIP209	40 x 1 1/4" x 40	25	PN16
RIP210	50 x 1 1/2" x 50	18	PN16
RIP211	63 x 2" x 63	16	PN16
RIP212	75 x 2 1/2" x 75	12	PN16
RIP213	90 x 3" x 90	12	PN16



## JOELHO A 90°

REF.	MEDIDA (mm)	QTD.	PRESSÃO
RIP461	20 x 20	25	PN16
RIP173	25 x 25	25	PN16
RIP174	32 x 32	25	PN16
RIP175	40 x 40	25	PN16
RIP176	50 x 50	25	PN16
RIP177	63 x 63	25	PN16
RIP178	75 x 75	16	PN16
RIP179	90 x 90	12	PN16



## JOELHO R/M

REF.	MEDIDA (mm)	QTD.	PRESSÃO
RIP191	25 x 3/4"	25	PN16
RIP192	32 x 1"	25	PN16
RIP193	40 x 1 1/4"	25	PN16
RIP194	50 x 1 1/2"	25	PN16
RIP195	63 x 2"	25	PN16
RIP196	75 x 2 1/2"	16	PN16
RIP197	90 x 3"	12	PN16



## JOELHO R/F

REF.	MEDIDA (mm)	QTD.	PRESSÃO
RIP184A	20 x 3/4"	25	PN16
RIP184	25 x 3/4"	25	PN16
RIP185	32 x 1"	25	PN16
RIP186	40 x 1 1/4"	25	PN16
RIP187	50 x 1 1/2"	25	PN16
RIP188	63 x 2"	25	PN16
RIP189	75 x 2 1/2"	12	PN16
RIP190	90 x 3"	12	PN16



## TÊ REDUÇÃO

REF.	MEDIDA (mm)	QTD.	PRESSÃO
RIP230	32 x 25 x 32	25	PN16
RIP231	40 x 32 x 40	25	PN16
RIP232	50 x 40 x 50	25	PN16
RIP233	63 x 50 x 63	18	PN16
RIP234	75 x 63 x 75	12	PN16
RIP235	90 x 75 x 90	12	PN16



## UNIÃO DE REDUÇÃO

REF.	MEDIDA (mm)	QTD.	PRESSÃO
RIP222	32 x 25	25	PN16
RIP223	40 x 32	25	PN16
RIP224	50 x 32	25	PN16
RIP448	50 x 40	25	PN16
RIP225	63 x 32	25	PN16
RIP226	63 x 50	25	PN16
RIP227	75 x 63	16	PN16
RIP228	90 x 63	12	PN16
RIP229	90 x 75	12	PN16



## TAMPÃO

REF.	MEDIDA (mm)	QTD.	PRESSÃO
RIP183	25	50	PN16
RIP167	32	50	PN16
RIP168	40	50	PN16
RIP169	50	50	PN16
RIP170	63	25	PN16
RIP171	75	18	PN16
RIP172	90	16	PN16



## VÁLVULA APERTO RÁPIDO

REF.	MEDIDA (mm)	QTD.	PRESSÃO
RIP337	25 x 25	25	PN16
RIP338	32 x 32	25	PN16
RIP339	40 x 40	18	PN16
RIP340	50 x 50	16	PN16
RIP341	63 x 63	16	PN16
RIP480	75 x 75	12	PN16
RIP463	90 x 90	10	PN16



## VÁLVULA F-F

REF.	MEDIDA (mm)	QTD.	PRESSÃO
RIP342	3/4" x 3/4"	25	PN16
RIP343	1" x 1"	25	PN16
RIP344	1 1/4" x 1 1/4"	25	PN16
RIP345	1 1/2" x 1 1/2"	18	PN16
RIP346	2" x 2"	16	PN16
RIP464	2 1/2" x 2 1/2"	12	PN16
RIP465	3" x 3"	10	PN16



## TOMADA EM CARGA

REF.	MEDIDA (mm)	QTD.	PRESSÃO
RIP236	25 x 1/2"	25	PN10
RIP237	25 x 3/4"	25	PN10
RIP238	32 x 3/4"	25	PN10
RIP239	40 x 1/2"	25	PN10
RIP240	40 x 3/4"	25	PN10
RIP523	50 x 1/2"	25	PN10
RIP241	50 x 3/4"	25	PN10
RIP242	50 x 1"	25	PN10
RIP243	50 x 1 1/2"	25	PN10
RIP244	63 x 1/2"	25	PN10
RIP245	63 x 3/4"	25	PN10
RIP246	63 x 1"	25	PN10
RIP247	63 x 1 1/2"	25	PN10
RIP248	75 x 1"	25	PN10
RIP249	75 x 2"	25	PN10
RIP250	90 x 1"	16	PN10
RIP251	90 x 2"	16	PN10



## TOMADA EM CARGA REFORÇADA

REF.	MEDIDA (mm)	QTD.	PRESSÃO
RIP252	75 x 1"	12	PN10
9566	75 x 2"	12	PN10
RIP253	90 x 1"	12	PN10
9576	90 x 2"	10	PN10



## UNIÃO M/M

REF.	MEDIDA (mm)	QTD.	PRESSÃO
403012021	1/2" x 1/2"	50	PN10
RIP485	3/4" x 3/4"	50	PN10
RIP486	1" x 1"	50	PN10
RIP452	1 1/4" x 1 1/4"	50	PN10
RIP498	1 1/2" x 1 1/2"	50	PN10
RIP499	2" x 2"	50	PN10



## UNIÃO REDUÇÃO M/M

REF.	MEDIDA (mm)	QTD.	PRESSÃO
23030342	3/4" x 1/2"	50	PN10
13631	1" x 1/2"	50	PN10
13632	1" x 3/4"	50	PN10
RIP602	1 1/2" x 3/4"	50	PN10
RIP603	1 1/2" x 1"	50	PN10
RIP487	2" x 1"	50	PN10
RIP488	2" x 1 1/2"	50	PN10



## UNIÃO F/F

REF.	MEDIDA (mm)	QTD.	PRESSÃO
RIP679	1/2" x 1/2"	50	PN10
RIP680	3/4" x 3/4"	50	PN10
RIP681	1" x 1"	50	PN10
RIP682	1 1/4" x 1 1/4"	50	PN10
RIP683	1 1/2" x 1 1/2"	50	PN10
RIP684	2" x 2"	50	PN10



## UNIÃO REDUÇÃO F/F

REF.	MEDIDA (mm)	QTD.	PRESSÃO
RIP685	3/4" x 1/2"	50	PN10
RIP686	1" x 1/2"	50	PN10
RIP687	1" x 3/4"	50	PN10
RIP688	1 1/2" x 1"	50	PN10
RIP689	2" x 1 1/2"	50	PN10





## JOELHO M/M 90°

REF.	MEDIDA (mm)	QTD.	PRESSÃO
RIP690	3/4" x 3/4"	50	PN10
RIP691	1" x 1"	50	PN10
RIP692	1 1/4" x 1 1/4"	50	PN10
RIP693	1 1/2" x 1 1/2"	50	PN10
RIP648	2" x 2"	50	PN10
RIP649	2 1/2" x 2 1/2"	50	PN10



## JOELHO F/F 90°

REF.	MEDIDA (mm)	QTD.	PRESSÃO
RIP696	3/4" x 3/4"	50	PN10
RIP697	1" x 1"	50	PN10
RIP698	1 1/4" x 1 1/4"	50	PN10
RIP699	1 1/2" x 1 1/2"	50	PN10
RIP700	2" x 2"	50	PN10



## JOELHO M/F 90°

REF.	MEDIDA (mm)	QTD.	PRESSÃO
13422	3/4" x 3/4"	50	PN10
13433	1" x 1"	50	PN10
13444	1 1/4" x 1 1/4"	50	PN10
13455	1 1/2" x 1 1/2"	50	PN10
RIP600	2" x 2"	50	PN10
RIP601	2 1/2" x 2 1/2"	50	PN10



## TÊ M-M-M 90°

REF.	MEDIDA (mm)	QTD.	PRESSÃO
RIP655	3/4" x 3/4" x 3/4"	50	PN10
RIP709	1" x 1" x 1"	50	PN10
RIP710	1 1/4" x 1 1/4" x 1 1/4"	50	PN10
RIP467	1 1/2" x 1 1/2" x 1 1/2"	50	PN10
RIP468	2" x 2" x 2"	50	PN10



## TÊ F-F-F 90°

REF.	MEDIDA (mm)	QTD.	PRESSÃO
13272	3/4" x 3/4" x 3/4"	50	PN10
RIP481	1" x 1" x 1"	50	PN10
RIP482	1 1/4" x 1 1/4" x 1 1/4"	50	PN10
RIP483	1 1/2" x 1 1/2" x 1 1/2"	50	PN10
RIP484	2" x 2" x 2"	50	PN10



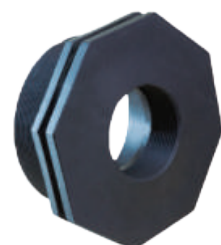
## TAMPÃO M/M

REF.	MEDIDA (mm)	QTD.	PRESSÃO
RIP701	3/4"	50	PN10
RIP702	1"	50	PN10
RIP703	1 1/4"	50	PN10
RIP704	1 1/2"	50	PN10
RIP705	2"	50	PN10



## TAMPÃO F/F

REF.	MEDIDA (mm)	QTD.	PRESSÃO
RIP706	1/2"	50	PN10
RIP707	3/4"	50	PN10
RIP708	1"	50	PN10



## PORCA REDUÇÃO M/F

REF.	MEDIDA (mm)	QTD.	PRESSÃO
400.350.R	3/4" x 1/2"	50	PN10
23101002	1" x 1/2"	50	PN10
400.370.R	1" x 3/4"	50	PN10
13952	1 1/2" x 3/4"	50	PN10
13953	1 1/2" x 1"	50	PN10
13961	2" x 1/2"	50	PN10
13962	2" x 3/4"	50	PN10
13963	2" x 1"	50	PN10
13965	2" x 1 1/2"	50	PN10

# CONECTORES TUBO GOTEJADOR



## RACORD MINI R/M

REF.	MEDIDA (mm)	QTD.	PRESSÃO
RIP281	16 x 1/2"	50	PN6
RIP282	16 x 3/4"	50	PN6
RIP283	20 x 1/2"	50	PN6
RIP284	20 x 3/4"	50	PN6



## UNIÃO MINI

REF.	MEDIDA (mm)	QTD.	PRESSÃO
RIP285	16 x 16	50	PN6
RIP286	20 x 20	50	PN6



## UNIÃO REDUÇÃO MINI

REF.	MEDIDA (mm)	QTD.	PRESSÃO
RIP291	20 x 16	50	PN6
12352	25 x 16	50	PN6
12354	25 x 20	50	PN6
RIP604	32 x 16	50	PN6
RIP605	32 x 20	50	PN6



## TÊ MINI A 90°

REF.	MEDIDA (mm)	QTD.	PRESSÃO
RIP289	16 x 16 x 16	50	PN6
RIP290	20 x 20 x 20	50	PN6





## TÊ REDUÇÃO MINI

REF.	MEDIDA (mm)	QTD.	PRESSÃO
RIP606	25 x 16 x 25	50	PN6
12454	25 x 20 x 25	50	PN6
RIP607	32 x 16 x 32	50	PN6
RIP608	32 x 20 x 32	50	PN6



## TAMPÃO MINI

REF.	MEDIDA (mm)	QTD.	PRESSÃO
RIP292	16	50	PN6
RIP293	20	50	PN6



## JOELHO MINI SIMPLES 90°

REF.	MEDIDA (mm)	QTD.	PRESSÃO
RIP287	16 x 16	50	PN6
RIP288	20 x 20	50	PN6



## MINI VÁLVULA

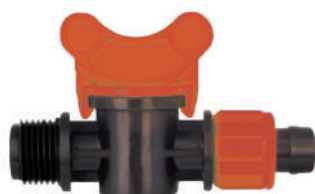
REF.	MEDIDA (mm)	QTD.	PRESSÃO
RIP262	16 x 16	50	PN6
RIP263	20 x 20	50	PN6



## MINI VÁLVULA R/M

REF.	MEDIDA (mm)	QTD.	PRESSÃO
RIP258	16 x 1/2"	50	PN6
RIP259	16 x 3/4"	50	PN6
RIP260	20 x 1/2"	50	PN6
RIP261	20 x 3/4"	50	PN6





## VÁLVULA R/M FITA REGA

REF.	MEDIDA (mm)	QTD.	PRESSÃO
118724	3/4" x 20	200	PN4
118714	1/2" x 20	200	PN4



## GROMMET FITA REGA

REF.	MEDIDA (mm)	QTD.	PRESSÃO
16844	20 x 20	200	PN4



## ROSCA R/M FITA REGA

REF.	MEDIDA (mm)	QTD.	PRESSÃO
16241	20 x 1/2"	200	PN4



## UNIÃO FITA REGA

REF.	MEDIDA (mm)	QTD.	PRESSÃO
16144	20 x 20	200	PN4



## UNIÃO FITA

REF.	MEDIDA (mm)	QTD.	PRESSÃO
1491	16	200	PN4

# ACESSÓRIOS FITA REGA



## UNIÃO DUPLA FITA REGA

REF.	MEDIDA (mm)	QTD.	PRESSÃO
16922	2/16 x 1"	200	PN4
16924	2/20 x 1"	200	PN4



## UNIÃO MÚLTIPLA FITA REGA

REF.	MEDIDA (mm)	QTD.	PRESSÃO
16942	4/16 x 1"	200	PN4
16944	4/20 x 1"	200	PN4





## UNIÃO REDUÇÃO MINI

REF.	MEDIDA (mm)	QTD.	PRESSÃO
740600064	25 x 16	500	-



## UNIÃO MINI

REF.	MEDIDA (mm)	QTD.	PRESSÃO
RIP270	16	500	-
RIP271	20	500	-
RIP264	25	200	-
RIP609	32	200	-



## TÊ MINI A 90°

REF.	MEDIDA (mm)	QTD.	PRESSÃO
RIP620	20 x 20 x 20	200	-
RIP265	25 x 25 x 25	100	-



## UNIÃO GROMMET

REF.	MEDIDA (mm)	QTD.	PRESSÃO
GB20	20	200	-





## UNIÃO GROMMET

REF.	MEDIDA (mm)	QTD.	PRESSÃO
RIP255/RIP268	16	500	-
RIP256/RIP269	20	500	-



## UNIÃO MINI R/F

REF.	MEDIDA (mm)	QTD.	PRESSÃO
400.820.NL	3/4" x 20	200	-



## MINI VÁLVULA

REF.	MEDIDA (mm)	QTD.	PRESSÃO
RIP257	25 x 25	50	-



## MINI VÁLVULA

REF.	MEDIDA (mm)	QTD.	PRESSÃO
RIP383	16x16	50	-



## ANEL FIM DE LINHA

REF.	MEDIDA (mm)	QTD.	PRESSÃO
RIP266	16	500	-
RIP267	20	500	-



## TAMPÃO PARA FUROS

REF.	MEDIDA (mm)	QTD.	PRESSÃO
14900505	5	500	-



## CHAVE APERTO

REF.	MEDIDA (mm)	QTD.	PRESSÃO
RIP276	32 - 63	40	-
RIP277	75 - 110	30	-



## ESTACA ESTABILIZADORA

REF.	MEDIDA (mm)	QTD.	PRESSÃO
RIP272	Tubo 6-8	200	-



## TUBO EXTENSÃO

REF.	MEDIDA (mm)	QTD.	PRESSÃO
RIP278	320 x 480	50	-





## TORNEIRA LINHA DE REGA

REF.	MEDIDA (mm)	QTD.	PRESSÃO
RIP279/RIP280	32	16	-



## FURADOR

REF.	MEDIDA (mm)	QTD.	PRESSÃO
RIP275	3	20	-



## FURADOR PROFISSIONAL

REF.	MEDIDA (mm)	QTD.	PRESSÃO
RIP273	16	20	-
RIP274	20	20	-





## FILTRO LIMPEZA MANUAL (120 MESH)

REF.	MEDIDA (mm)	QTD.	PRESSÃO
RIP610	3/4"	6	-
RIP611	1"	6	-
RIP612	1 1/4"	6	-
RIP613	1 1/2"	6	-
RIP614	2"	6	-



## FILTRO LIMPEZA INTERIOR

REF.	MEDIDA (mm)	QTD.	PRESSÃO
RIP615	1/2" - 3/4"	6	-
RIP616	1" - 1 1/4"	6	-
RIP617	1 1/2"	6	-
RIP618	2"	6	-



## GOTEJADOR

REF.	LT/H	QTD.	PRESSÃO
RIP254	40 -120	1000	-



# TUBO LISO | GOTA A GOTA

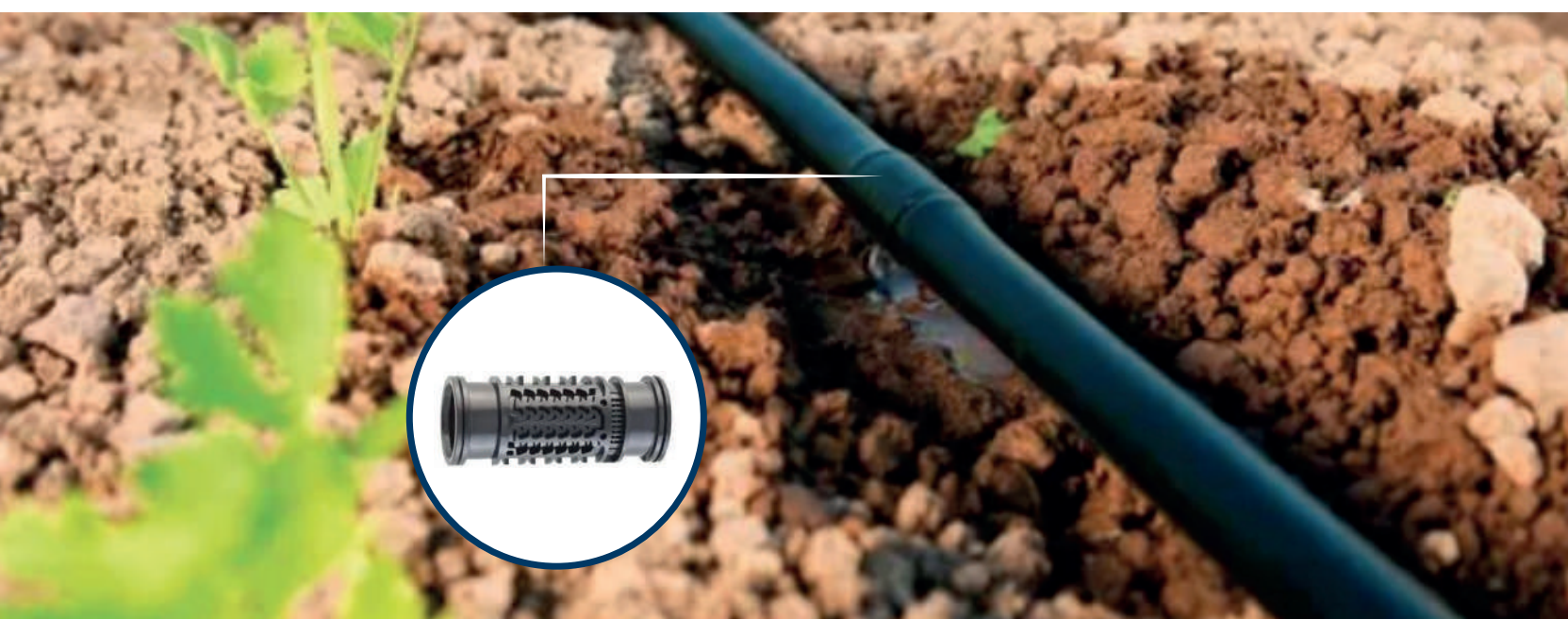
## TUBO LISO

REF.	DIÂMETRO DO TUBO Ø	ESPESSURA DA PAREDE	PRESSÃO	ROLO (m)
RIP299	16 mm	1,0 mm	PN4	100
RIP466	20 mm	1,2 mm	PN4	100



## TUBO GOTA A GOTA

REF.	DIÂMETRO DO TUBO Ø	CAUDAL NOMINAL	ESPESSURA DA PAREDE	ESPAÇAMENTO DO GOTEJADOR	PRESSÃO	ROLO (m)
RIP294	16 mm	4l/h	1,0 mm	100	PN4	100
RIP297	16 mm	4l/h	1,0 mm	50	PN4	100
RIP298	16 mm	4l/h	1,0 mm	33	PN4	100







### **SEDE**

Rua António Antunes Pião  
6230-200 Fundão (Portugal)  
**Tel:** (+351) 275 753 240

### **ÁREA COMERCIAL**

revenda@remagril.com

### **LOGÍSTICA**

encomendas@remagril.com

### **APOIO AO CLIENTE**

geral@remagril.com

[www.remagril.com](http://www.remagril.com)

